

T.C.
SAKARYA ÜNİVERSİTESİ
BİREYSEL ÖNERİ SİSTEMİ ESAS VE USULLERİ
(03.05.2018 tarih ve 500 sayı ve 13 Nolu Üniversite Senato Kararı)

BİRİNCİ BÖLÜM
Amaç, Kapsam ve Tanımlar

Amaç

MADDE 1- Üniversitenin Akademik ve İdari personelinin yönetim sürecine pozitif katkı sağlamasını temin etmek üzere tüm süreçlere ilişkin kalite ve zaman iyileştirici, müşteri memnuniyetini ve verimliliği arttırıcı, maliyeti azaltıcı nitelikteki fikirlerinin etkin bir şekilde değerlendirmesini sağlamak.

Kapsam

MADDE 2- Üniversitenin tüm akademik ve idari birimlerini kapsar.

Tanımlar

MADDE 3- Bu yönergede geçen;

- a) **Bireysel Öneri Sistemi;** Çalışanların içinde yer aldıkları organizasyonu doğrudan veya dolaylı ilgilendiren konularda, mevcut durumun iyileşmesine yönelik fikirlerini ortaya koymalarını sağlayan, gelen önerileri değerlendiren, uygun olanlarını uygulamaya alan ve ödüllendiren sistemdir.
- b) **Öneri;** Bir işle ilgili olarak öne sürülen, kuruluşun temel amaç, hedef ve stratejileriyle uyumlu, sunulan hizmet ile ilgili, süreci iyileştirmeye ve verimliliği arttırmaya yönelik yaratıcı düşüncelerin sistemli ifadesidir.
- c) **Değerlendirme Kurulu;** Gelen önerinin Bireysel Öneri Sistemi kriterlerine uygunluğunun değerlendirilmesi ve puanlanması amacıyla Bireysel Öneri Sistemi Değerlendirme Kurulu oluşturulur. Bireysel Öneri Sistemi Değerlendirme Kurulu, akademik ve idari süreçler için ayrı ayrı oluşturulur. İdari Süreçlerle ilgili önerileri değerlendirecek kurul, Üniversitenin Genel Sekreteri tarafından oluşturulurken; Akademik Süreçlerle ilgili önerileri değerlendirecek kurul, ilgili sürecin ana süreç sorumlusu olan Rektör Yardımcısı tarafından oluşturulur.
- d) Değerlendirme Kurulları önerileri iki ayrı değerlendirmeye tabi tutar. Bu değerlendirmelerde geçerli kriterler Madde 6'da Değerlendirme Formunda belirtilmiştir. Söz konusu kurul gerekli görmesi halinde öneri sahibinden ve öneri konusu ile ilgili süreç sorumlusu da dâhil olmak üzere ilgili uzmanlardan değerlendirme çalışmalarına katkı sağlaması için görüş alabilir.

İKİNCİ BÖLÜM
Organlar, Görev ve Sorumluluklar

Sorumlular

MADDE 4- Akademik süreçlerle ilgili önerilerin değerlendirilmesi ve uygulanmasından ilgili Rektör Yardımcısı başkanlığında oluşturulan kurul sorumludur. İdari süreçlerle ilgili önerilen değerlendirilmesi ve uygulanmasından Genel Sekreter, Genel Sekreter Yardımcısı, Strateji Geliştirme Daire Başkanı, Stratejik Planlama Şube Müdürü'nden oluşan kurul sorumludur.

ÜÇÜNCÜ BÖLÜM
Bireysel Öneri Sistemi Uygulaması

Bireysel Öneri Sistemi

MADDE 5- Önerinin Toplanması:

Üniversitenin idari ve akademik personeli tarafından, öneri sahiplerinin Bireysel Öneri Bilgi Sistemi yoluyla toplanır. Öneri bilgi sistemine girilirken yapılan önerinin ilgili olduğu süreç grubu, temel niteliği, konusu ve sunulan çözüm de belirtilir.

MADDE 6- Önerinin Değerlendirilmesi:

Verimlilik ve kaliteye etkisi olmayan; daha önce verilmiş bir önerinin tekrarı olanlar; çözüm

şeklini ve/veya elde edilecek faydayı içermeyen; uygulanmakta olan; daha önce üzerinde çalışıldığı halde bekletilen projelerle ilgili olan; genel çalışma ortamı ile ilgili olup herhangi bir iyileştirme faaliyeti içermeyen; mevzuata aykırı olan; bireysel veya toplu kişisel talepler; dilek, yakınma ve şikâyetler; mevcut problemin aksaklığın haberdar edilmesi ile ilgili bilgilendirmeler Bireysel Öneri sistemi çerçevesinde öneri olarak kabul edilmez ve değerlendirme dışı tutulur.

Toplanan öneriler, bilgi sistemi yoluyla ilgili Değerlendirme Kurulu'na sevk edilir. Değerlendirme Kurulu, Bireysel Öneri Sistemi çerçevesinde belirtilen usul ve esaslara uygunluğunu değerlendirerek projenin uygulanabilir olup olmadığına karar verir. Uygulanabilir bulunmadığı için reddedilen öneriler gerekçesi ile birlikte e-posta yoluyla öneri sahibine bildirilir.

Bireysel Öneri Sistemi kriterlerine uygun olan öneriler, ihtiyaç duyulması durumunda projelendirilmesi için öneri sahibinin de yer aldığı bir Proje Ekibi kurulur. Değerlendirme Kurulu, aynı zamanda, son değerlendirmenin yapılması için önerinin projelendirilmiş halinin Teslim Tarihine karar vererek sistemde belirtir. Projelendirme kapsamında önerinin uygulanması durumunda ihtiyaç duyulan maliyeti, işgücü, süresi, kapsadığı birimler dikkate alınarak uygulanabilirliği değerlendirilir.

Öneri sahibi ya da Proje Ekibi tarafından projelendirilmesi tamamlanan öneriler Değerlendirme ve Ödüllendirme Puan Skalasına göre Değerlendirme Kurulu tarafından puanlanarak değerlendirilir. Bu değerlendirme sonrasında önerinin aldığı toplam puana göre öneri sahibi belge ve ödül ile takdir edilir.

Ön değerlendirme sonrasında değerlendirilen ve ödüllendirilen öneriler Sakarya Üniversitesi bilgi sistemi yoluyla duyurulur.

MADDE 6- Önerinin Ödüllendirilmesi:

Zaman ve Kalite İyileştirici, Müşteri Memnuniyetini Artırıcı, Verimlilik Artırıcı, Maliyet Azaltıcı Fiziksel Şartları İyileştirici öneriler Etki, Özgünlük, Çaba ve Fayda açısından değerlendirilerek aldığı puana göre yönetim tarafından belge ve/veya ödül ile değerlendirilir. Öneri sahipleri değerlendirme kurulu içerisinde yer almayacaktır.

Değerlendirme sonrası puanların hangi ödüllere karşılık geldiği aşağıdaki tablo ile ifade edilmiştir.

Tablo 1. Ödüllendirme Skalası.

Ödül Derecesi ve Puanı						
Ödül Derecesi		1	2	3	4	5
Toplam Puanı		100-80	79-65	64-50	49-30	29-0
Ödül Karşılığı	Akademik	Yurtdışı çıkış desteği	Laptop Bilgisayar	Kurum Dışı Eğitim Hakkı	SAÜSEM Eğitimi	Performans Puanı
	İdari	Yurtdışı çıkış desteği	Laptop Bilgisayar	Kurum Dışı Eğitim Hakkı	SAÜSEM Eğitimi	Lojman Puanı
Belge Karşılığı		Takdir Belgesi		Teşekkür Belgesi		

MADDE 7- Önerinin Uygulamaya Konması:

Değerlendirme sonucunda önerilerden uygun görülenler, niteliklerine ve gereken kaynak miktarına göre, hemen veya bir plan dâhilinde uygulamaya alınabilir.

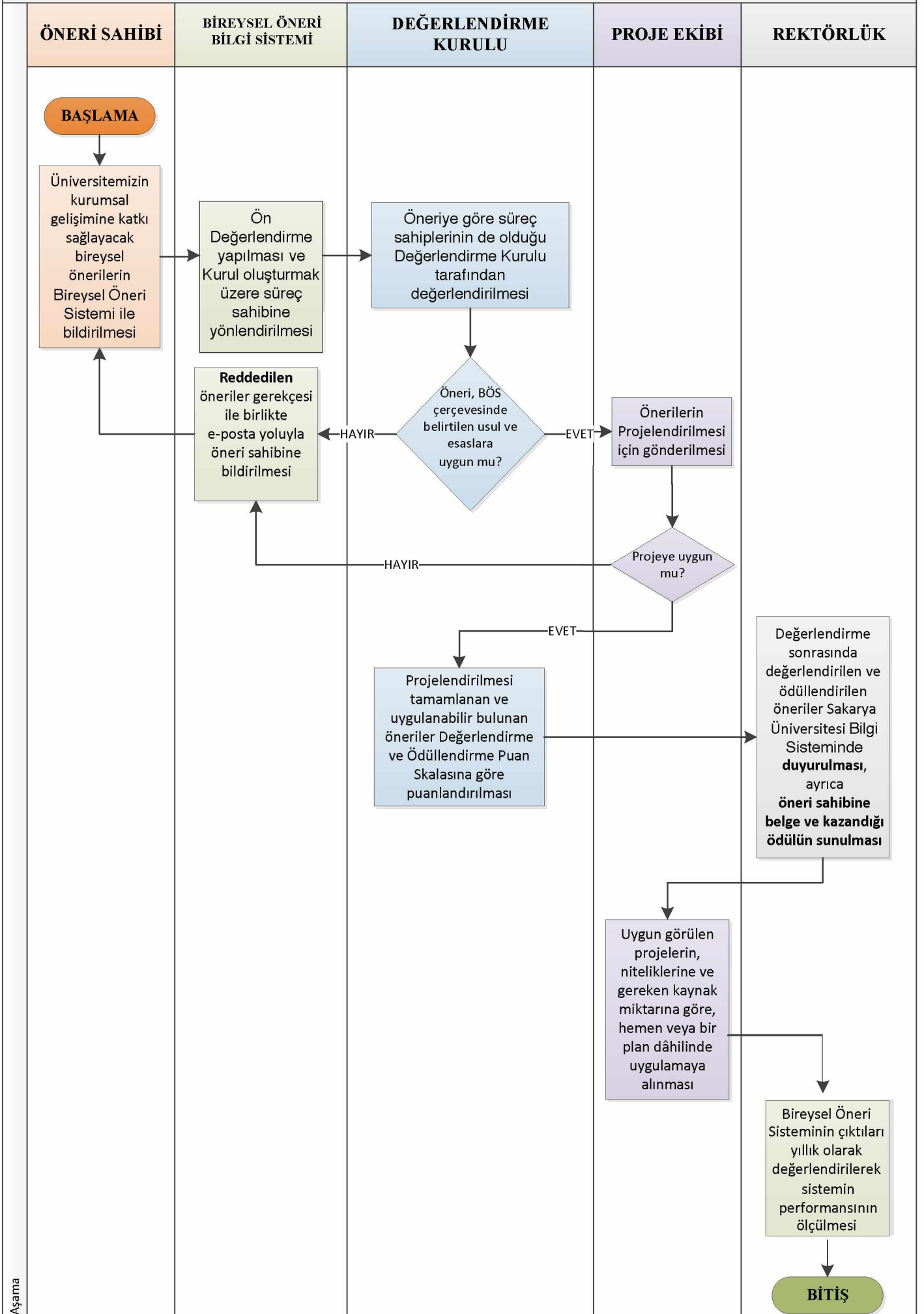
MADDE 8- Bireysel Öneri Sisteminin izlenmesi;

Üniversite Rektörlüğü tarafından Bireysel Öneri Bilgi Sisteminin çıktıları yıllık olarak değerlendirilip sistemin performansı ölçülür.

EK1: Bireysel Öneri Sistemi Uygulama Akışı

EK2: Değerlendirme Puan Skalası.

BİREYSEL ÖNERİ SİSTEMİ UYGULAMA AKIŞI



EK2: Değerlendirme Puan Skalası.

Değerlendirme Faktörleri	Değerlendirme Sonucu ve Puanı				
	Etki (40)	Etkisi sadece 3 kriteri içermekte.	Etkisi sadece 2 kriteri içermekte.		Etkisi sadece 1 kriteri içermekte.
40-26		25-11		10-0	
Özgünlük (20)	Çok yeni ve yaratıcı	Oldukça orijinal ve geniş bir uygulama alanı var.		Üzerinde çalışılırsa ve geniş bir çerçevede uygulanırsa orijinal bir uygulama olabilir.	Benzer uygulamalar mevcut.
	20-16	15-11		10-5	4-0
Çaba (20)	6 aylık iş yükü gerektirir.	4 aylık iş yükü gerektirir.		2 aylık iş yükü gerektirir.	1 aylık iş yükü gerektirir.
	20-16	15-11		10-5	4-0
Fayda (20)	5 kriterde iyileştirme sağlıyorsa.	4 kriterde iyileştirme sağlıyorsa.	3 kriterde iyileştirme sağlıyorsa.	2 kriterde iyileştirme sağlıyorsa.	1 kriterde iyileştirme sağlıyorsa.
	20-17	16-13	12-9	8-5	4-0

DEĞERLENDİRME FAKTÖRLERİ:

- **Etki:** Önerilen uygulamanın etkisi aşağıdaki kriterler açısından değerlendirilir. Önerinin bu kriterlerden kaçına uygun olduğuna bağlı olarak puan verilir.
 - **1.kriter:** Önerinin **Stratejik Hedef** niteliğinde olması,
 - **2.kriter:** Önerinin **Süreç İyileştirici** nitelikte olması,
 - **3.kriter:** Önerinin **Risk Önleyici** nitelikte olması,
- **Özgünlük:** Yapılan önerinin özgünlük durumu, sahip olduğu yenilik ve yaratıcılık niteliği değerlendirilir.
- **Çaba:** Önerinin uygulanması için gerekli iş yükü miktarı zamansal olarak ön görülerek değerlendirme yapılır.
- **Fayda:** Uygulamanın kuruma sağlayacağı faydalar aşağıdaki kriterlerde değerlendirilir. Elde edilmesi öngörülen faydanın niteliği bu kriterlerden kaçına uygun olduğuna bağlı olarak puan verilir.
 1. Zaman İyileştirici
 2. Kalite İyileştirici
 3. Müşteri Memnuniyeti Arttırıcı
 4. Verimlilik Arttırıcı
 5. Maliyeti Azaltıcı